

**Parcours découverte de la biodiversité en Hauts-de-France
2023-2024**

Médiathèque communautaire de Beaucamps-le-Vieux
Somme (80)





CE CARNET A ÉTÉ RÉALISÉ PAR

*Nathalie Millot et
Elise Kruczynski, Ombelliscience.*

CRÉDIT PHOTOS

Médiathèque Communautaire de Beaucamps-le-Vieux et Canva.

LES AQUARELLES ONT ÉTÉ RÉALISÉES PAR

*les participants lors des ateliers et
certaines par Laure Van Der Haeghen, illustratrice.
Tous droits réservés.*

IMPRESSION

Médiathèque communautaire de Beaucamps-le-Vieux, juin 2024.



Direction régionale de l'environnement,
de l'aménagement et du logement



PARCOURS DÉCOUVERTE DE LA BIODIVERSITÉ EN HAUTS-DE-FRANCE



Ce projet régional destiné aux enfants et adolescents de 8 à 14 ans a été financé par la DREAL Hauts-de-France et piloté par Ombelliscience pendant l'année scolaire 2023/2024.

Cinq autres structures de la région en ont également bénéficié. Chacun des parcours est unique car il est coconstruit avec les membres et les participants.

Nous sommes heureux de vous présenter le carnet réalisé lors du parcours qui s'est déroulé à la Médiathèque communautaire de Beaucamps-le-Vieux où les jeunes étaient accompagnés par Marine Blaizel de Picardie Nature et Laure Van Der Haeghen illustratrice, encadrés par Nathalie Deneux et Sandrine Barbier, bénévoles et Nathalie Millot de la médiathèque de la CC2SO.

Nous espérons que vous prendrez autant de plaisir à le lire que nous avons eu de plaisir à le réaliser. Ce parcours a été riche d'émotions positives, de découvertes, d'émerveillement et de partages.

MÉDIATHÈQUES LOUIS ARAGON ET LE PETIT PRINCE, CALAIS

*LPO Pas-de-Calais
Radio Transat FM
La Fabrique d'Univers*

CENTRE SOCIAL R'GÉNÉRATIONS ET LABO, GAMBRAI

*Maison de la forêt de Raismes
Yannick Prangère*

MÉDIATHÈQUE COMMUNAUTAIRE, BEAUCAMPS-LE-VIEUX

*Picardie Nature
Laure Van Der Haeghen*

LE CENTRE SOCIAL LA ROTONDE ET MÉDIATHÈQUE JEAN MACÉ, CHÂTEAU THIERRY

*Maison de la Nature de Boult-aux-Bois
Photo club Arc-en-ciel
Lucca Editions*

MASTE, NOGENT-SUR-OISE

*CPIE Oise
Les Scientivores*



AU PROGRAMME

- *Découverte de la Biodiversité et mise en lumière du patrimoine naturel régional*
- *Rencontres avec des experts sur la biodiversité*
- *Pratique de la démarche scientifique*
- *Sorties nature*
- *Lectures et analyses d'ouvrages de littérature jeunesse et de ressources numériques*
- *Rencontre et ateliers avec Laure Van der Haeghen, auteure et illustratrice*
- *Réalisation d'un compte rendu original valorisant le parcours des jeunes*



LES APPRENTI.E.S NATURALISTES

LILIAN



GABRIEL



ELÉA



NOLAN



YSALINE



LES RÉFÉRENTES

NATHALIE MILLOT



SANDRINE BARBIER



NATHALIE DENEUX



LAURE VAN DER HAEGHEN



MARINE BLAIZEL



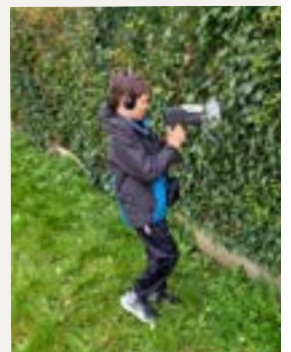
ILLUSTRATRICE

PICARDIE NATURE



SOMMAIRE

- **LE BOGAGE : PRÉSENTATION ET PHOTO** **PAGE 4**
- **AQUARELLE COLLECTIVE : LE BOGAGE** **PAGE 5**
- **AUORE : FICHE ESPÈCE** **PAGE 6**
- **AUORE : AQUARELLES** **PAGE 7**
- **CHEVREUIL : FICHE ESPÈCE** **PAGE 8**
- **CHEVREUIL : AQUARELLES** **PAGE 9**
- **HIBOU MOYEN-DUC : FICHE ESPÈCE** **PAGE 10**
- **HIBOU MOYEN-DUC : AQUARELLES** **PAGE 11**
- **MÉSANGE CHARBONNIÈRE : FICHE ESPÈCE** **PAGES 12**
- **MÉSANGE CHARBONNIÈRE : AQUARELLES** **PAGE 13**
- **LES SONS DU BOGAGE : ENREGISTREMENTS SONORES** **PAGES 14 ET 15**
- **LE SAC DU PARCOURS : PRÉSENTATION** **PAGE 16**
- **POUR ALLER PLUS LOIN : LIENS INTERNET** **PAGE 17**



LE BOCAGE

Bocus

Le bocage est un paysage agricole qui a été façonné par l'Homme à l'époque du Moyen-âge, on y retrouve des champs cultivés et des prairies entourées de haies (herbacée, arbustive et arborée) parfois surélevées sur un talus, longées d'un fossé ou d'un ruisseau.

Longtemps utilisé pour délimiter les propriétés, produire du bois de chauffage et du fourrage pour le bétail à partir de 1950, la haie progressivement disparaît de nos territoires. On regroupe les petites parcelles pour en faire des plus grandes, c'est l'intensification de la production.

Aujourd'hui, deux tiers des haies ont disparu de nos territoires.

Pourtant, les bocages et les haies sont de véritables trésors de biodiversité et remplissent de nombreux rôles !

De nombreuses espèces animales (mammifères, insectes, oiseaux et amphibiens) y vivent, s'y cachent, se nourrissent, et s'y reproduisent.

DÉCOUVREZ CETTE BIODIVERSITÉ À TRAVERS CE CARNET.

BOCAGE, BEAUCAMPS-LE-VIEUX, 10 AVRIL 2024.



LE BOCAGE

Illustré



1 - Chevreuil
2 - Ecureuil
3 - Pie bavarde
4 - Renard roux
5 - Blaireau

6 - Mésange charbonnière
7 - Musaraigne
8 - Hérisson
9 - Taupé
10 - Sureau noir

11 - Noisetier
12 - Eglantier
13 - Fusain
14 - Fragon
15 - Pissenlit

AURORE

Anthocharis cardamines

HABITAT

On le trouve sur le cardamine-des-près et d'autres crucifères, notamment sur les Vélars et la Monnaie-du-Pape.

RÉGIME ALIMENTAIRE

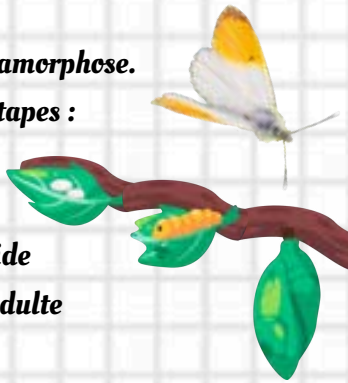
L'Aurore se nourrit de nectar ce qui est indispensable pour voler. Il complète son menu d'eau et de sels minéraux.

REPRODUCTION

C'est un insecte à métamorphose.

Leur vie passe par 4 étapes :

- Oeuf
- Larve : chenille
- Nymphe : chrysalide
- Imago : papillon adulte



PÉRIODE D'OBSERVATION



Légende : Oeuf Chenille Chrysalide Imago

STATUT DE PROTECTION

Certains papillons ont le statut "espèce protégée" et bénéficient parfois de mesures conservatoires : L'aurore est en préoccupation mineure pour laquelle le risque de disparition est faible.

RÔLE ÉCOLOGIQUE

Il est pollinisateur et sert de garde manger.

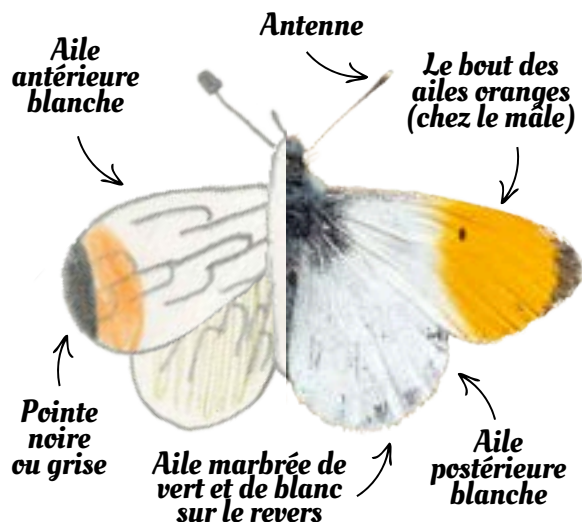
MENACES

La pollution et les pesticides mais aussi le manque de haies sont les principales menaces des Aurores.



CLASSIFICATION

- Classe : Insecte (Hexapode)
- Ordre : Lépidoptère
- Famille : Pieridé
- Genre : Pieridae



L'Aurore mesure environ 39 à 48 mm.

AURORE

Illustré



LILIAN

CHEVREUIL

Capreolus capreolus

HABITAT

Les bois, les bocages, les champs, les prairies.

RÉGIME ALIMENTAIRE

Plantes longues ou herbacées, graminées, feuilles, baies, glands, champignons, céréales et légumes.

Le chevreuil mâche l'écorce des jeunes arbres en hiver.

REPRODUCTION

1 à 3 jeunes au printemps. Le chevreuil cache ses bébés dans l'herbe. On les voit dans la nuit.

PÉRIODE D'OBSERVATION

Quand on ne le dérange pas il est là le jour et il est actif la nuit.

STATUT DE PROTECTION

Il n'est pas protégé, on peut le chasser.

RÔLE ÉCOLOGIQUE

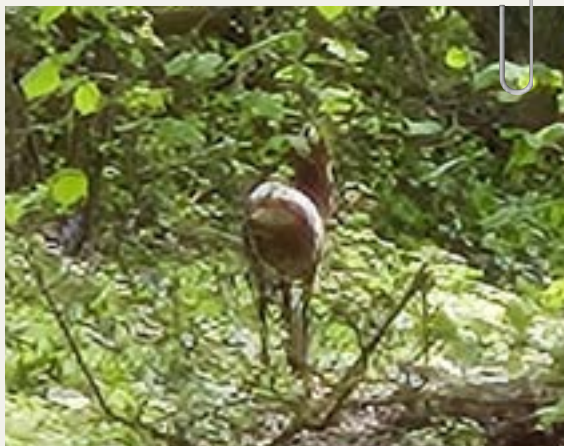
Il aide les forêts.

AUTRES INFORMATIONS

Il peut sauter de 2 mètres, il saute au-dessus du talus et il saute très haut.

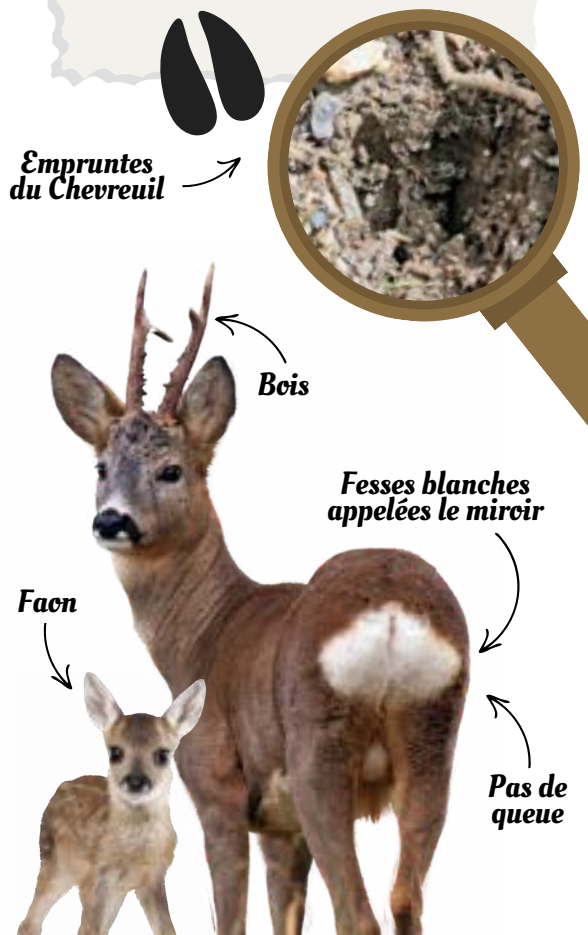
En novembre et en décembre, le chevreuil perd ses bois.

La femelle s'appelle la Chevrette.



CLASSIFICATION

- *Classe : Mammifère*
- *Ordre : Cetartiodactyla*
- *Famille : Cervidé*
- *Genre : Capéouis*



CHEVREUIL

Illustré



NOLAN

GABRIEL

HIBOU MOYEN-DUC

Asio otus

HABITAT

Les champs, les prairies, les bocages, les bois et les grands parcs.

RÉGIME ALIMENTAIRE

Les Campagnols et les petits oiseaux.

REPRODUCTION

Elle pond 4 à 8 œufs dans un vieux nid entre fin février et mi-avril.

PÉRIODE D'OBSERVATION

La nuit et au crépuscule.

En hiver dans les dortoirs.

STATUT DE PROTECTION

Espèce protégée.

RÔLE ÉCOLOGIQUE

Il mange les rongeurs.

MENACES

Circulation routière et traitement par le poison des rongeurs.

AUTRES INFORMATIONS

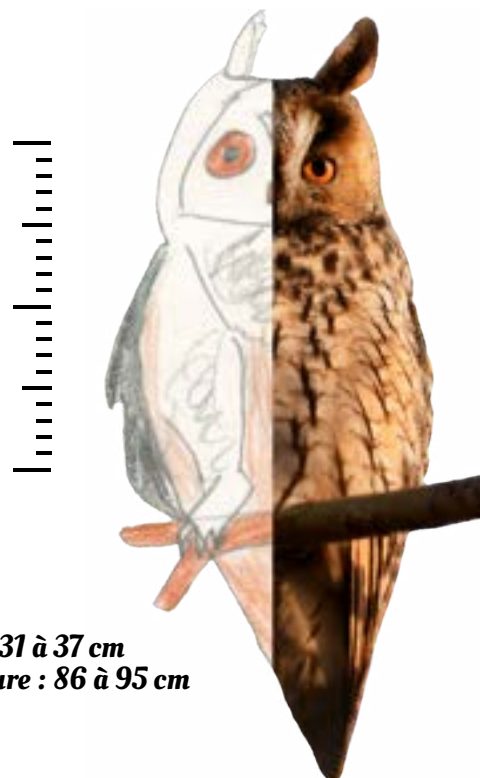
Population : entre 10 000 et 30 000 couples.

Comportement : pelote de réjection, c'est ce que le hibou n'a pas digéré : os, cranes, poils.



CLASSIFICATION

- *Classe : Oiseau*
- *Ordre : Strigiforme*
- *Famille : Strigidés*
- *Genre : Asio*



*Taille : 31 à 37 cm
Envergure : 86 à 95 cm*

HIBOU MOYEN-DUC

Illustré



ÉLÉA



YSALINE



MÉSANGE CHARBONNIÈRE

Parus major

HABITAT

Elle fréquente les milieux boisés de tous types : forêts caducifoliées/mixtes, parcs, jardins, etc. La mésange charbonnière niche dans des supports naturels et artificiels (arbres, nichoirs, murs).

RÉGIME ALIMENTAIRE

La mésange charbonnière mange des graines de tournesol, des insectes, noix et cacahuètes.

REPRODUCTION

Elle se reproduit principalement de mars à juillet. Elle niche dans des cavités qu'elle aménage elle-même de préférence proche du sol afin d'assurer la sécurité des petits. Ses couvées sont composées en moyenne de 6 à 8 œufs avec une durée d'incubation de 12 à 14 jours.

PÉRIODE D'OBSERVATION

On peut l'observer toute l'année.

STATUT DE PROTECTION

La mésange charbonnière est sur Liste Rouge France en préoccupation mineure (espèce pour laquelle le risque de disparition est faible).

RÔLE ÉCOLOGIQUE

Elle protège les arbres fruitiers et d'ornement contre les ravageurs.

MENACES

Elle est principalement menacée par la pollution, le réchauffement climatique et les humains.

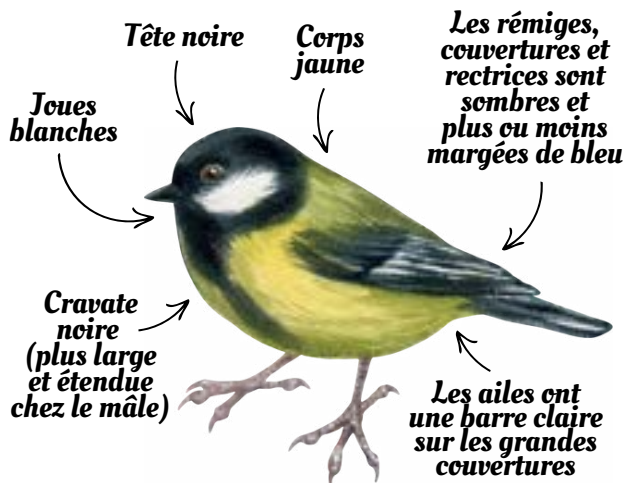
AUTRES INFORMATIONS

Elle est sociable, curieuse et intelligente.



CLASSIFICATION

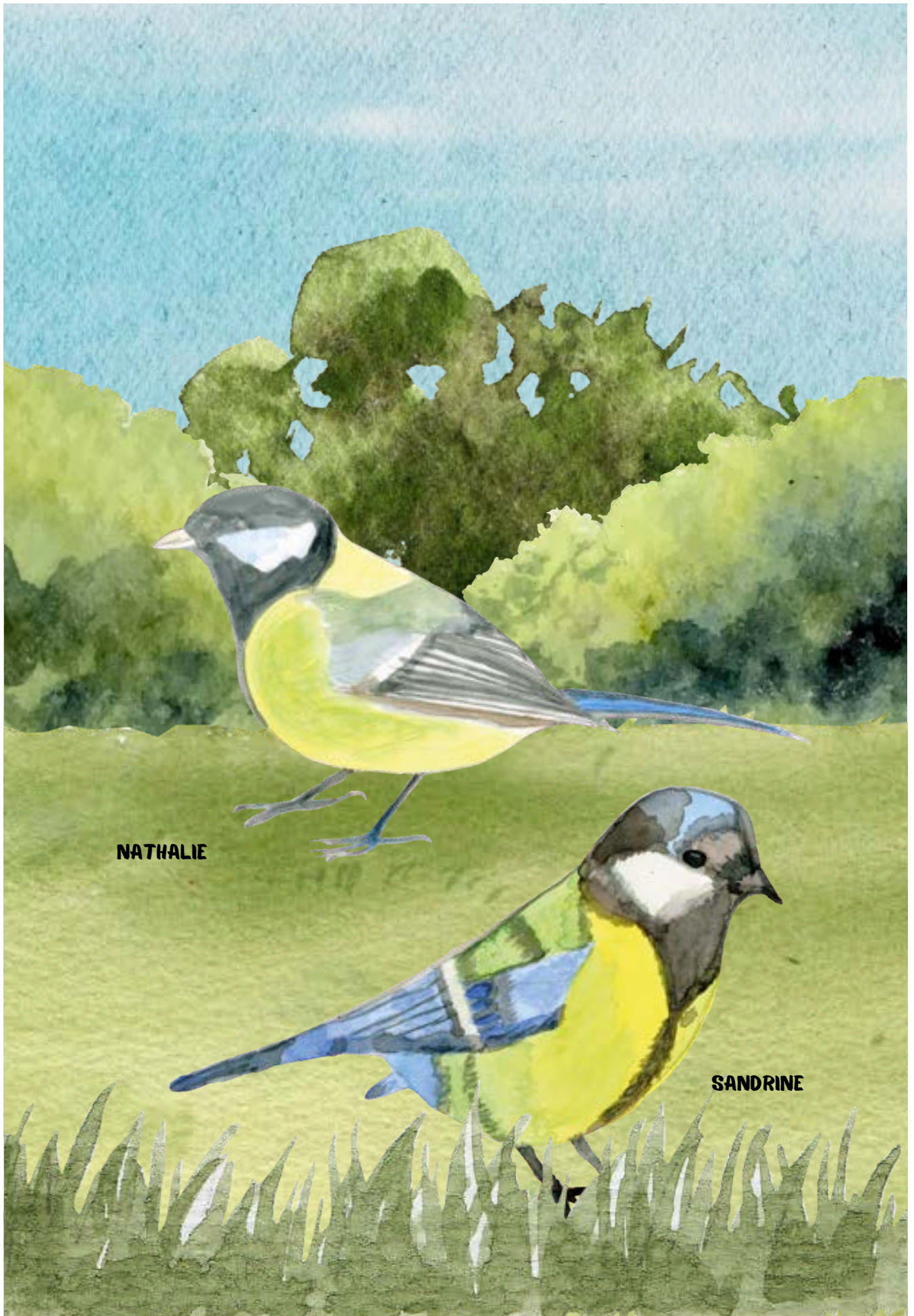
- Classe : Oiseau (Aves)
- Ordre : Passériformes
- Famille : Paridés
- Genre : Parus



Longueur : 14 cm
Envergure : 25 cm

MÉSANGE CHARBONNIÈRE

Illustrée



NATHALIE

SANDRINE

LES SONS DU BOCAGE



ROUGE-GORGE



POUILLOT VÉLOCE



MÉSANGE
BLEUE

PINSON
DES ARBRES



POUILLOT
VÉLOCE



MÉSANGE
CHARBONNIÈRE



MERLE
NOIR



ROUGE-GORGE



MERLE
NOIR



PINSON
DES ARBRES



FAUVETTE À
TÊTE NOIRE



POUILLOT
VÉLOCE



ROUGE-GORGE

POUILLOT
VÉLOCE

SCANNEZ LES QR CODE POUR ÉCOUTER



ROUGE-GORGE



FAUVETTE À TÊTE NOIRE



FAUVETTE À TÊTE NOIRE MÂLE



MERLE NOIR

CORNEILLE NOIRE



FAUVETTE À TÊTE NOIRE FEMELLE



ROUGE-GORGE



MERLE NOIR



MERLE NOIR



BUSE VARIABLE



CORNEILLE NOIRE





SAC À DOS



EMPRUNTE CE SAC À DOS ET PART À LA DÉCOUVERTE DU BOGAGE ET DES ESPÈCES QUI Y VIVENT.

Dans le sac tu trouveras plusieurs clés de détermination et d'identification te permettant de savoir à quelle espèce appartiennent les animaux et plantes que tu vas croiser durant ta sortie.



PARTAGE TON AVENTURE EN PHOTO OU EN VIDÉO SUR FACEBOOK AVEC LA MÉDIATHÈQUE !



POUR ALLER PLUS LOIN

- **AGENCE RÉGIONALE DE LA BIODIVERSITÉ DES HAUTS-DE-FRANCE**

<https://www.observatoire-biodiversite-hdf.fr/>



- **DIRECTION RÉGIONALE DE L'ENVIRONNEMENT, DE L'AMÉNAGEMENT ET DU LOGEMENT (DREAL)**

<https://www.hauts-de-france.developpement-durable.gouv.fr/>

- **PICARDIE NATURE**

<http://www.picardie-nature.org/>

- **OMBELLISCIENCE**

<https://ombelliscience.fr/>

- **FÉDÉRATION CONNAÎTRE ET PROTÉGER LA NATURE**

<https://www.fcpn.org/>



- **PORTAIL DES MÉDIATHÈQUES COMMUNAUTAIRES**

<https://www.mediatheques-cc2so.fr/>

- **INSTAGRAM LAURE VAN DER HAEGHEN**

https://www.instagram.com/laure_van_der_haeghen/?hl=fr

- **ECHOSCIENCES HAUTS-DE-FRANCE**

<https://www.echosciences-hauts-de-france.fr/>

- **FACEBOOK MÉDIATHÈQUE COMMUNAUTAIRE DE BEAUCAMPS-LE-VIEUX**

<https://www.facebook.com/profile.php?id=100088516690056>

